




Gemeinde Zumikon, Kanton Zürich

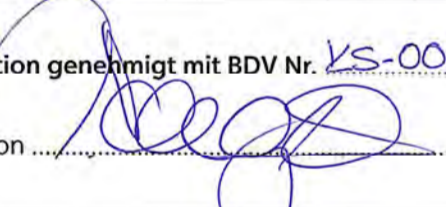
Privater Gestaltungsplan «Chreien Ost»

Situationsplan, 1:500

Weitere verbindliche Bestandteile des Gestaltungsplans:
- Vorschriften
- Höhenlinienplan, Mst. 1:500

Die Grundeigentümerin Kat.-Nr. 4730

Allreal Generalunternehmung AG

Von Gemeinderat zugestimmt am 18. DEZ. 2023
Im Namen des Gemeinderats
Der Gemeindepräsident
 Der Gemeindevizepräsident


Von der Baudirektion genehmigt mit BDV Nr. KS-0073/24 vom 17. Mai 2024
Für die Baudirektion


Erstellungs-/Druckdatum: 28. November 2023

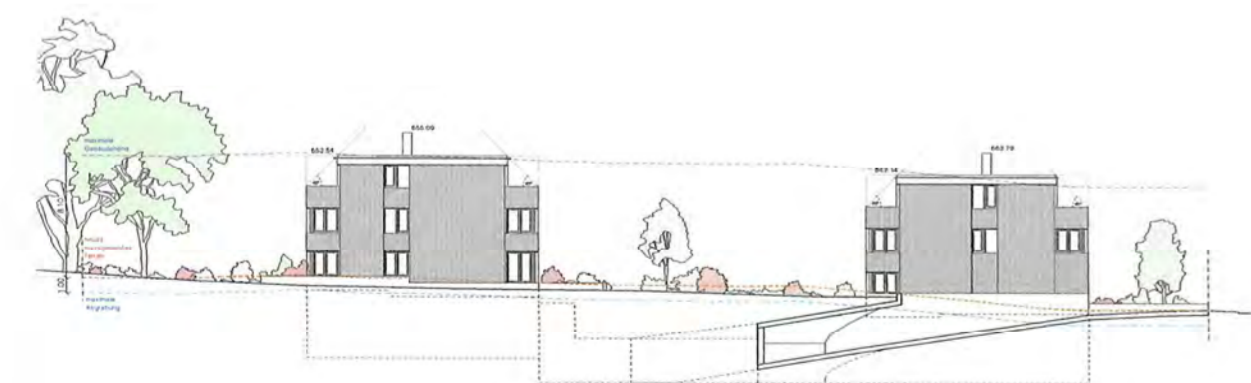
- Festlegungen**
-  Geltungsbereich Art. 2
 -  Baubereiche für Hauptgebäude Art. 5
 -  Baubereich für unterirdische Bauten und Anlagen Art. 7
 -  Wohn- und Erschliessungsgasse (ungefähre Lage und Abgrenzung) Art. 11
 -  Privater Freiraum (ungefähre Lage und Abgrenzung) Art. 12
 -  Mittel- bis grosskroniger Feldobstbaum (ungefähre Lage) Art. 13
 -  Hochstämmiger Baum (ungefähre Lage) Art. 13
 -  Zu- und Wegfahrt Tiefgarage (ungefähre Lage) Art. 16
 -  Fahrzeugabstellplatz für Besuchende (ungefähre Lage) Art. 17
 -  Veloabstellplätze (ungefähre Lage) Art. 18
 -  Ökologische Ausgleichsfläche (ungefähre Lage und Abgrenzung) Art. 19
 -  Entsorgungsanlage (ungefähre Lage) Art. 24

- Informationsinhalte**
-  Verkehrsbaulinie
 -  Richtprojekt Bauten (28.2.2023)
 -  Richtprojekt Umgebungsfächen (28.2.2023)

Planwerkstadt AG
Raumplanung · Prozesse · Städtebau
Binzstrasse 39
CH-8045 Zürich
www.planwerkstadt.ch
+41 (0)44 456 20 10



(10454_08_21139_Situationsplan)



Schnitt A-A



Schnitt B-B