



zumikon

Kanton Zürich

Tempo-30-Zone «In der Gandstrasse»

MASSNAHMENPLAN

Masstab 1:1000

Stand Mitwirkung § 13 StrG

Bauliche Massnahmen:
(Festsetzung durch die Gemeinde)

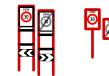


Berlinerkerben / Anrampung



Seitliche Einengung

Massnahmen der funktionellen Verkehrsordnung:
(Verfügung durch die Kantonspolizei/DS)



Signal Tempo-30-Zone Anfang und Ende



Bodenmarkierung "Zone 30" (VSS 640851 S.7 Abb.4a)



"Erinnerung 30"
(VSS 640851 S.7 Abb.4b Ausführung 2.00x1.40m)

Markierungen und Demarkierungen

Signale ohne Vorschriftencharakter:

Markierungs-/Demarkierungsauftrag - Bewilligung der Kantonspolizei

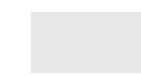


Markierung Rechtsvortritt

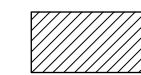


Aufhebung Markierung / Signalisation T30

Informationsinhalte



Perimeter Tempo-30-Zone



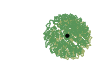
Gebäude bestehend



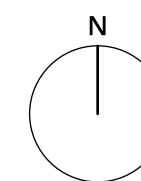
Signale bestehend



Markierungen bestehend



Baum

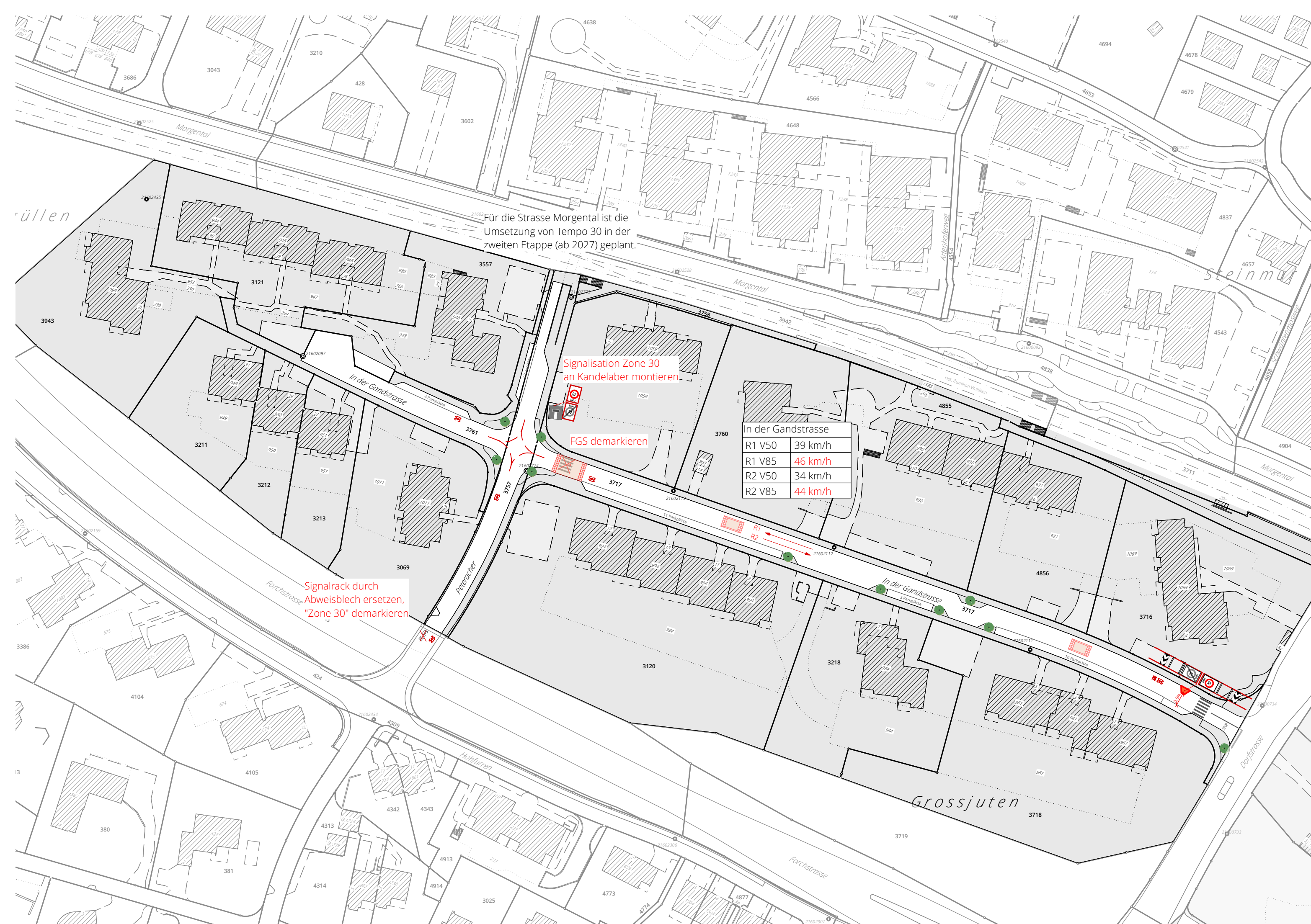


0 10 20 50 m

Bearbeitung: Jeron Jäger
Das Druckdatum entspricht dem Erstellungsdatum.

Grundlagendaten
Amtliche Vermessung: ARE, GIS Kanton Zürich vom 18. Januar 2026
Übersichtsplan Kanton Zürich vom Januar 2026

Die Daten der Fixpunkte, Grenzpunkte und Einzelpunkte sind nach den gültigen Genauigkeits- und Zuverlässigkeitsanforderungen der amtlichen Vermessung bestimmt. Die Bodenbedeckung, Gebäude und Einzelobjekte dienen lediglich der Orientierung. Ihre Lage beruht auf einfachen Messungen ohne Kontrolle, weshalb für deren Richtigkeit keine Gewähr durch den Geometer besteht.



In der Gandstrasse	
R1 V50	39 km/h
R1 V85	46 km/h
R2 V50	34 km/h
R2 V85	44 km/h

SUTER
VON KÄNEL
WILD

Planer und Architekten AG

Förrlibuckstrasse 30, 8005 Zürich
+41 44 315 13 90, www.skw.ch

37337 - 11.5.2026